



Informationsbroschüre zu den Betreuungsangeboten in der Alb-Lauchert-Schule für die Klassen 1 – 4 **Schuljahr 2023 / 24**

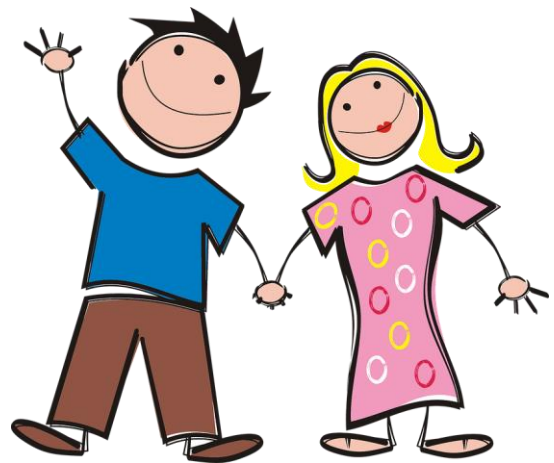


Inhalt

	Seite
Leitgedanken	3
Vorwort des Bürgermeisters	4
Ziele der Betreuungsangebote	5
Konzept „Betreute Grundschule“	6
Was bietet unsere Betreuung?	7
Vorstellung des Betreuungsteams	8
Ansprechpartner für die Betreuung	9
Erreichbarkeit des Betreuungsteams	9
Ansprechpartner bei der Stadtverwaltung	9
Betreuungsangebote	10
Verlässliche Grundschule	10
Betreuung und Mittagessen	10
Hausaufgaben- und Nachmittagsbetreuung	10
Notfallbuchung	10
Mittagessen	11
Alles auf einen Blick	12
Elternbeiträge	13
Befreiungsgrundlagen von den Elternbeiträgen	14
Organisatorisches	15
Weitere wichtige Infos zur Betreuung	16
Impressum	20

„Ein Kind ist ein Buch,
aus dem wir lesen und
in das wir schreiben sollen.“

Peter Rosegger



Mit Kindern leben

Mit Kindern leben heißt, sie respektvoll zu behandeln und anzunehmen wie sie sind. Durch aufmerksames Beobachten ihrer Besonderheiten und Bedürfnisse immer mehr zu erkennen und zu versuchen, ihnen gerecht zu werden.

Mit Kindern leben heißt, nicht nur dabei zu sitzen, sondern nach Aufforderung mitspielen, zuhören, ihre Fragen beantworten, sie ermutigen, ihnen etwas zutrauen.

Vorwort des Bürgermeisters

Liebe Eltern,

Veringenstadt ist eine kinder- und familienfreundliche Stadt. Die Bedürfnisse unserer jungen Mitbürgerinnen und Mitbürger sind uns als Stadtverwaltung sehr wichtig.

Für eine optimale Betreuung und Förderung der Kinder unterhalten wir mit der Kindertagesstätte Deutstetten in Veringenstadt und der Kindervilla St. Michael in Veringendorf zwei städtische Kindergärten. Zusätzlich hierzu leisten wir auch mit dem Konzept „Betreute Grundschule“ einen wichtigen Beitrag für die Vereinbarkeit von Familie und Beruf.

In der vorliegenden Broschüre möchten wir Ihnen sämtliche Informationen für die Betreuung Ihres Kindes vorstellen, damit sich jedes Kind entsprechend seiner individuellen, sozialen und kulturellen Unterschiede und Begabungen entwickeln darf. Sie finden hier neben den Rahmenbedingungen für die Betreuung auch Informationen zu den Elternbeiträgen, dem Mittagstisch, den Betreuungszeiten, den Befreiungsgrundlagen sowie organisatorische Regeln für das aktuelle Schuljahr.

Es ist uns wichtig, dass sich die Kinder während der Betreuungszeit wohlfühlen. Wir sind jederzeit offen für neue Ideen und Wünsche und versuchen, diese gemeinsam im Rahmen der gegebenen Möglichkeiten umzusetzen. Wir freuen uns auf ein vertrauensvolles sowie offenes Miteinander von Einrichtungen und Eltern zum Wohl und der Freude Ihrer Kinder.

Ihr



Maik Rautenberg
Bürgermeister



Ziele der Betreuungsangebote

Eltern soll es ermöglicht werden, Familie und Beruf in den Zeiten gewandelter Kindheitsbedingungen und veränderten familiären Strukturen sowie Bedürfnissen, wie z.B. die Möglichkeit der Ganztagsbeschäftigung für Eltern, zu vereinbaren.

Als primäres Ziel steht für uns dabei im Vordergrund:

**Die Kinder sollen gerne
in die Betreuung
kommen!**



Konzept „Betreute Grundschule“

Die Betreuung in der Grundschule soll einerseits den Betreuungsbedarf der Eltern flexibel decken und andererseits den Schülerinnen und Schülern Anregungen für ihre Weiterentwicklung vermitteln. Die Schule ist ein Ort, der den Kindern vertraut ist und von ihnen gern genutzt wird.

Das Betreuungsangebot umfasst neben einem warmen Mittagessen und einer Hausaufgabenbetreuung auch unterschiedliche Spiel- und Freizeitangebote.

Die Betreuung findet in den Räumlichkeiten in der Alb-Lauchert-Schule statt.



Was bietet unsere Betreuung?

- ▶ Eine individuelle Hausaufgabenbetreuung und unterstützende Lernbegleitung,
- ▶ verschiedene Bastel-, Spiel- und Bewegungsangebote,
- ▶ spezielle Angebote zur Förderung der Konzentration und Ausdauer, der deutschen Sprache, der Fantasie sowie der Koordination und Motorik,
- ▶ eine Ruheecke, in der das Kind zur inneren Ruhe kommen und abschalten kann,
- ▶ viele Bücher zum selber lesen und vorlesen lassen,
- ▶ kindgerechte Freispielangebote im Innen- und Außenbereich mit verschiedenen Spielgeräten,
- ▶ eine gemeinsame Vesperpause mit den mitgebrachten oder selbst zubereiteten Snacks,
- ▶ gemeinsames Mittagessen im Speiseraum der Alb-Lauchert-Schule
- ▶ **und Vieles mehr ...**



Vorstellung des Betreuungsteams

Unser Personal verfügt über eine pädagogische Ausbildung sowie über ausreichende Erfahrung in der Erziehungs- oder Jugendarbeit. Durch die regelmäßige Teilnahme an Fortbildungen wird der neueste Wissensstand gewährleistet. Das Personal trifft sich regelmäßig, um Inhaltliches, Pädagogisches und Organisatorisches zu besprechen.

Das Betreuungsteam stellt sich vor:

Name: Susanne Grau

Alter: 61 Jahre

Meine Hobbys sind:

Yoga, Nordic Walking, tanzen, Katzen



Name: Beate Pfaff

Alter: 62 Jahre

Meine Hobbys sind:

Fahrrad fahren, wandern, lesen, im Chor singen, schwimmen, Kuchen backen, Briefe schreiben, ...



Bei Personalengpässen helfen unsere Ehrenamtskräfte wie Frau Petra Pacholke noch zusätzlich in der Betreuung aus. Frau Pacholke ist gewöhnlich in der Lernpartnerschaft in der Alb-Lauchert-Schule tätig.

Ansprechpartner für die Betreuung

Ihre zuständige Ansprechpartnerin für die Betreuung ist Frau Grau.

Erreichbarkeit des Betreuungsteams

Die Betreuungskräfte sind zu erreichen unter:

Betreuung

Telefon 01 72 / 73 46 195

E-Mail betreuung@veringenstadt.de

Ansprechpartner bei der Stadtverwaltung

Frau Arnold

Telefon: 07577 / 930 - 40

Telefax: 07577 / 930 - 50

E-Mail: arnold@veringenstadt.de

Betreuungsangebote

Verlässliche Grundschule

- ▶ von **Montag bis Freitag** an Schultagen
- ▶ von 7.00 bis 8.30 Uhr

Betreuung und Mittagessen

- ▶ von **Montag bis Donnerstag** an Schultagen
- ▶ von Unterrichtsende bis 13.45 Uhr
- ▶ am **Freitag** findet kein Mittagessen statt, hier findet nur eine Betreuung **bis 13.00 Uhr** statt

Hausaufgaben- und Nachmittagsbetreuung

- ▶ von **Montag bis Donnerstag** an Schultagen
- ▶ von 13.45 Uhr bis 16.30 Uhr

Die Betreuungsangebote können entweder für 5 Tage oder für 2 Tage pro Woche gebucht werden.

Notfallbuchung

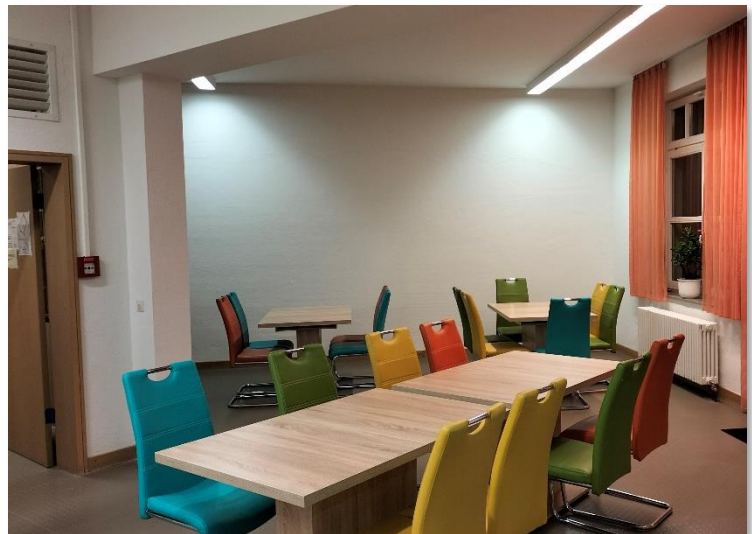
Sollten Sie kurzfristig eine Betreuung benötigen, können Sie Ihr Kind über die Notfallbetreuung anmelden. Sie erhalten das Anmeldeformular bei der Betreuungskraft. Informationen zu den Kosten einer Notfallbetreuung finden Sie **unter ▶ Elternbeiträge**.

Mittagessen

Für die Betreuung, Mittagessen & Hausaufgaben bieten wir einen Mittagstisch an. Das Mittagessen wird vom Haus Nazareth aus Sigmaringen von Montag bis Donnerstag geliefert. Ab 12:00 Uhr findet ein gemeinsames Essen im Speiseraum der Alb-Lauchert-Schule statt. Es gibt täglich frische und kindgerechte Menüs zum Preis von 4,50 €/Essen. Als Getränk wird kostenlos Wasser angeboten.

Bei Allergien / Unverträglichkeiten bitten wir Sie, diese im Anmeldeformular anzugeben, sodass eine separate Essensauswahl getroffen werden kann. Auch für unsere muslimischen Kinder gibt es ein spezielles Essensangebot.

Abgerechnet wird das Mittagessen seit letztem Schuljahr über die App „kitafino“. In der App müssen Sie sich registrieren. Dazu geben Sie den Registrierungscode, welchen Sie von der Stadtverwaltung erhalten, ein. Eine detaillierte Beschreibung der Anmeldung in der App finden Sie ebenso auf dem Anmeldeinformationsflyer.



Über die App können Sie selbst von Zuhause aus oder unabhängig wo Sie sich gerade befinden, in den Speiseplan der Woche einsehen und das Essen für diese Woche für Ihr Kind / Ihre Kinder auswählen sowie gleich bestellen oder abbestellen. Bezahlt wird das Essen auch gleich, hierfür müssen Sie die App mit Guthaben aufladen. Dies wird per Überweisung vorgenommen.



Alles auf einen Blick

- ▶ Die Betreuungsblöcke sind einzeln buchbar und können entsprechend Ihrem Bedarf zusammengestellt werden.
- ▶ Die Elternbeiträge werden an 11 Monaten im Abbuchungsverfahren erhoben (Monate September bis Juli). Der Monat August bleibt beitragsfrei.
- ▶ Die Kosten für das Mittagessen werden nach tatsächlicher Inanspruchnahme abgerechnet. Die Kosten betragen 4,50 € pro Essen. Die Abwicklung des Mittagessens erfolgt über die App „kitafino“. Nähere Informationen dazu erhalten Sie in der Betreuung oder bei der Stadtverwaltung.
- ▶ Im Krankheitsfall bitten wir Sie, Ihr Kind zeitnah von der Betreuung abzumelden sowie das gebuchte Mittagessen in Ihrer App abzubestellen. Nicht abbestellte Essen werden von Ihrem Guthaben in der App abgezogen.
- ▶ Für den Notfall können Notfallbuchungen in der Betreuung, angelehnt an das reguläre Betreuungsangebot, gebucht werden. Die Kosten setzen sich aus den gebuchten Zeiten zusammen und werden Ihnen dann in Rechnung gestellt.
- ▶ Freitags gibt es kein Mittagessen. An diesem Tag findet auch keine Hausaufgaben- und Nachmittagsbetreuung statt. **Die Betreuung endet an diesem Tag um 13.00 Uhr.**

Man darf nicht verlernen,
die Welt mit den Augen
eines Kindes zu sehen.

Henry Matisse



Elternbeiträge

Betreuungsblock		Elternbeitrag für das 1. Kind	Elternbeitrag für das 2. Kind, das gleichzeitig das Angebot besucht	Elternbeitrag für das 3. Kind, das gleichzeitig das Angebot besucht	Elternbeitrag f. d. 4. Kind u. jed. weitere Kind, das gleichzeitig das Angebot besucht
1. Block	Verlässliche Grundschule von 7.00 Uhr bis 8.30 Uhr (Schulbeginn)	30,00 € / Monat	24,00 € / Monat	15,00 € / Monat	6,60 € / Monat
1.1	Verlässliche Grundschule von 7.00 Uhr bis 8.30 Uhr (Schulbeginn) (Sonderlösung 2 Tage/Woche)	22,20 € / Monat	18,00 € / Monat	12,00 € / Monat	6,00 € / Monat
2. Block	Betreuung und Mittagessen von Unterrichtsende bis 13.45 Uhr	40,00 € / Monat zzgl. Essen	32,00 € / Monat zzgl. Essen	20,00 € / Monat zzgl. Essen	8,80 € / Monat zzgl. Essen
2.1	Betreuung und Mittagessen von Unterrichtsende bis 13.45 Uhr (Sonderlösung 2 Tage/Woche)	30,00 € / Monat zzgl. Essen	24,00 € / Monat zzgl. Essen	15,00 € / Monat zzgl. Essen	6,60 € / Monat zzgl. Essen
3. Block	Hausaufgaben und Nachmittagsbetreuung von 13.45 Uhr bis 16.30 Uhr	60,00 € / Monat	48,00 € / Monat	30,00 € / Monat	13,20 € / Monat
3.1	Hausaufgaben und Nachmittagsbetreuung von 13.45 Uhr bis 16.30 Uhr (Sonderlösung 2 Tage/Woche)	45,00 € / Monat	36,00 € / Monat	22,50 € / Monat	9,90 € / Monat
Zusatz	Notfallbuchung (täglich) von 7.00 Uhr bis 8.30 Uhr (Schulbeginn) von Unterrichtsende bis 13.45 Uhr von 13.45 Uhr bis 16.30 Uhr			6,00 € / Tag 9,00 € / Tag 15,00 € / Tag	
Zusatz	Ferienbetreuung in den Schulferien von 7.30 Uhr – 15.30 Uhr (keine Betreuung an Feiertagen, ggf. Brückentagen; s. Ferienplanung)			60,00 € / Woche	

Befreiungsgrundlagen von den Elternbeiträgen

- ▶ Kinder und Jugendliche, die Leistungen nach dem SGB II (Arbeitslosengeld II), SGB XII (Sozialhilfe), Kinderzuschlag (Bundeskindergeldgesetz), Wohngeld (Wohngeldgesetz) oder Asylbewerberleistungsgesetz (AsylbLG) erhalten, können über einen Antrag auf Leistungen für Bildung und Teilhabe (BuT) eine Ermäßigung des Essensbeitrags erhalten.
- ▶ **Anlaufstelle:**
Landratsamt Sigmaringen
Fachbereich Soziales
Leopoldstraße 4
72488 Sigmaringen
Tel.: 07571 102-4101
Fax: 07571 102-4198
E-Mail: info@lrasig.de
- ▶ **Online Formulare erhalten Sie beim Landratsamt.**



Organisatorisches

► Aufsichtspflicht

Das Betreuungsteam ist während der Betreuungszeiten für die ihnen anvertrauten Kinder verantwortlich. Den Kindern wird ein angemessener Spiel- und Freiraum gewährt.

Für Kinder, die sich unerlaubt vom Gelände der Betreuungseinrichtung entfernen, kann keine Verantwortung übernommen werden. Deshalb ist es wichtig, uns jede Änderung in der Anwesenheit oder Abholung persönlich mündlich oder schriftlich mitzuteilen. Nur so können wir für die Sicherheit Ihres Kindes Sorge tragen.

► Versicherung

Für die angemeldeten Betreuungskinder im Rahmen der Verlässlichen Grundschule gilt der gesetzliche Unfallversicherungsschutz der Schule.

Für den Verlust, Beschädigung oder Verwechslung der Garderobe wird von der Stadtverwaltung keine Haftung übernommen.



Weitere wichtige Infos zur Betreuung

► **Erstmalige Anmeldung**

Für eine verbindliche Anmeldung für das Schuljahr 2023 / 2024 erhalten Sie beim Betreuungspersonal die Anmeldeformulare. Bitte füllen Sie diese vollständig und unterschrieben aus. Die Rückgabe erfolgt an die Betreuungskraft.

► **Abholen**

Wenn Ihr Kind nach Hause geht, muss es sich beim Betreuerteam abmelden, damit es wie mit Ihnen vereinbart geht. Eltern/Erziehungsbeauftragte, die Ihr Kind abholen möchten, melden sich beim Betreuungsteam.

Bitte verstehen Sie, dass Ihr Kind wegen der Aufsichtspflicht immer bis zum Ende der regulär vereinbarten Zeit bleiben muss – außer Sie teilen uns etwas anderes persönlich mündlich oder rechtzeitig im Vorfeld schriftlich mit.

► **Abwesenheit / Krankheitsfall**

Im Interesse Ihres Kindes und der Gruppe soll das Betreuungsangebot regelmäßig besucht werden. Wenn Ihr Kind aus irgendeinem Grund nicht an der Betreuung teilnehmen kann, bitten wir um frühzeitige mündliche, telefonische oder schriftliche Information an die Betreuungskraft, damit es zu keinen Missverständnissen kommt und etwaige Essensbestellungen rechtzeitig angepasst werden können.

Im Krankheitsfall Ihres Kindes bitten wir um telefonische Benachrichtigung im Krankheitsfall bis 8.00 Uhr – auch, wenn dies bereits im Sekretariat gemeldet wurde.

Weitere wichtige Infos zur Betreuung

Kontakt zur Abmeldung:

Betreuung

Telefon 01 72 / 73 46 195

E-Mail betreuung@veringenstadt.de

► Anwesenheit

Wenn Ihr Kind zum Betreuungsangebot kommt, möchten wir, dass es sich beim Betreuungsteam anmeldet, damit wir wissen, dass Ihr Kind anwesend ist.

► Elterninformation

Gute Zusammenarbeit und Vertrauen der Eltern ist Voraussetzung für eine gute pädagogische Arbeit. Wichtige Informationen erhalten Sie über Elternbriefe analog oder per E-Mail sowie im Rahmen von Einzelgesprächen zwischen Eltern und Betreuungskräften.

► Essen

Wir bitten Sie, Ihrem Kind je nach Betreuungsumfang ein Vesper mitzugeben. Bitte achten Sie auf eine gesunde und ausgewogene Ernährung und geben Ihrem Kind keine Süßigkeiten mit. Das Mittagessen wird gemeinsam eingenommen.

► Getränke und Obst

Als Getränk wird den Kindern kostenlos Mineralwasser und nachmittags Obst angeboten.

Weitere wichtige Infos zur Betreuung

► Hausaufgaben

Die Kinder erledigen ihre Hausaufgaben in ruhiger Atmosphäre während der Betreuungszeit. Eine Mitarbeiterin beaufsichtigt die Kinder und steht für Nachfragen zur Verfügung. Bitte kontrollieren Sie dennoch täglich, ob die Hausaufgaben vollständig erledigt wurden. Die Kinder schaffen das Pensum aus zeitlichen Gründen nicht immer.

► Ferien

In den ein oder anderen Schulferien findet eine Betreuung von 7.30 – 15.30 Uhr statt. Wir möchten damit vor allem für berufstätige Eltern, für die es oftmals schwierig ist, die Betreuung ihrer Grundschul Kinder während der Schulferien sicher zu stellen, ein zusätzliches Angebot schaffen. Es handelt sich bei dieser Betreuung um eine reine Freizeitgestaltung, es steht daher kein pädagogisches Konzept im Vordergrund.



Die Betreuung ist wöchentlich buchbar. Die Anmeldung erfolgt direkt bei der Betreuungskraft in der Schule. In der zweiten Hälfte der Sommerferien wird eine Woche von den örtlichen Vereinen und ehrenamtlichen Helfern mitgestaltet. Die Anmeldung hierfür erfolgt beim Rathaus.

► Kleidung

Ihr Kind sollte geeignete Kleidung, auch für den Aufenthalt im Freien, tragen.

Weitere wichtige Infos zur Betreuung

► Krankheit/Unfall

Die Betreuungskräfte unterrichten Sie unverzüglich, wenn Ihr Kind einen Unfall erlitten oder sich ernsthaft verletzt hat.

Sollte Ihr Kind während des Betreuungsangebots krank werden, werden wir Sie telefonisch benachrichtigen, damit Sie Ihr Kind abholen können.

► Probleme

Probleme können immer einmal auftreten. Reden Sie mit uns, denn wir arbeiten lösungsorientiert auch mit der Schulleitung und der Klassenlehrerin / dem Klassenlehrer zusammen.

► Regeln

Um einen funktionierenden Schulalltag und ein gelingendes Miteinander zu gewährleisten, wurden in der Betreuung Regeln aufgestellt. Es sind Vereinbarungen, die den gemeinschaftlichen Umgang regeln und der Sicherheit Ihres Kindes sowie der Betreuungskräfte dienen. Den Regelkatalog erhalten Sie mit dem Anmeldebogen. Bitte sprechen Sie mit Ihrem Kind über die Regeln und aufgestellten Konsequenzen für die Betreuung und helfen dem Betreuungsteam eine gute Atmosphäre für alle Beteiligten zu schaffen.

► Raum

Der Betreuungsraum befindet sich im Erdgeschoss der Grundschule. Nach dem Unterricht gehen die Kinder selbständig zum Betreuungsraum.

► Spielsachen

Im Betreuungsraum stehen vielfältige Spielsachen zur Verfügung. Bitte geben Sie Ihrem Kind keine Spielsachen von zu Hause, insbesondere keine Handys mit in die Betreuung. Bei Fragen stehen Ihnen das Betreuungsteam oder die Stadtverwaltung zur Verfügung.

Impressum

Herausgeber:

Stadt Veringenstadt

Im Städtle 116

72519 Veringenstadt

Telefon: 07577 / 930 - 0

Telefax: 07577 / 930 - 50

E-Mail: info@veringenstadt.de

„Die schönste Musik ist das
Lachen eines Kindes.“

Unbekannt



**Wir freuen uns, Sie und Ihr Kind in der
Betreuung in der Alb-Lauchert-Schule in Verin-
genstadt begrüßen zu dürfen!**

